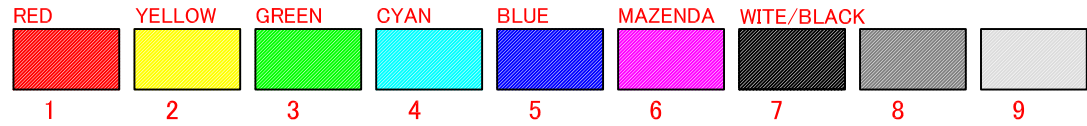


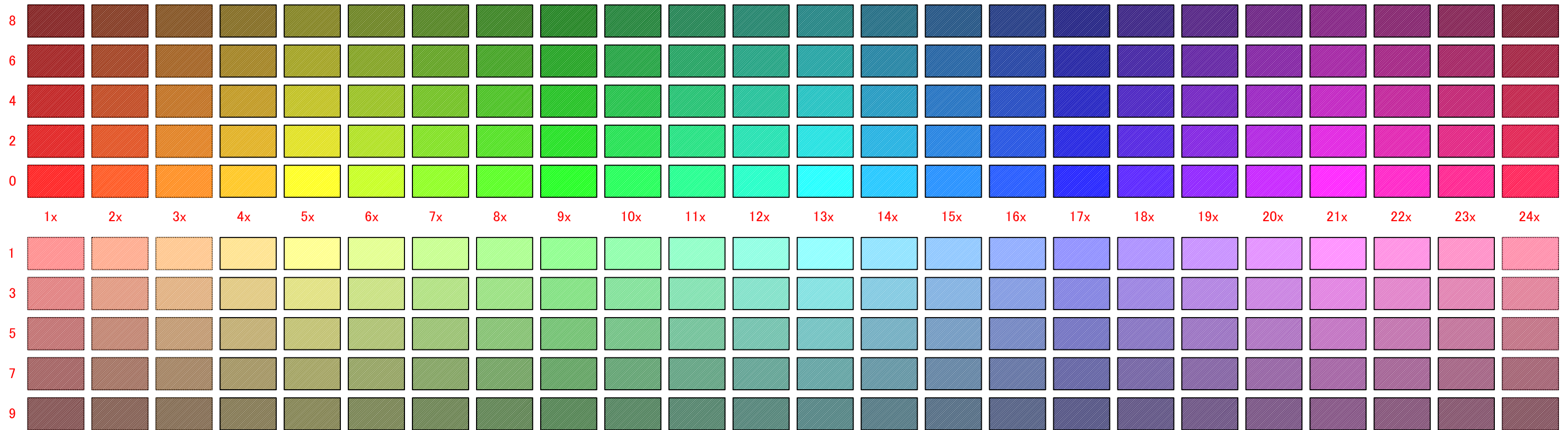
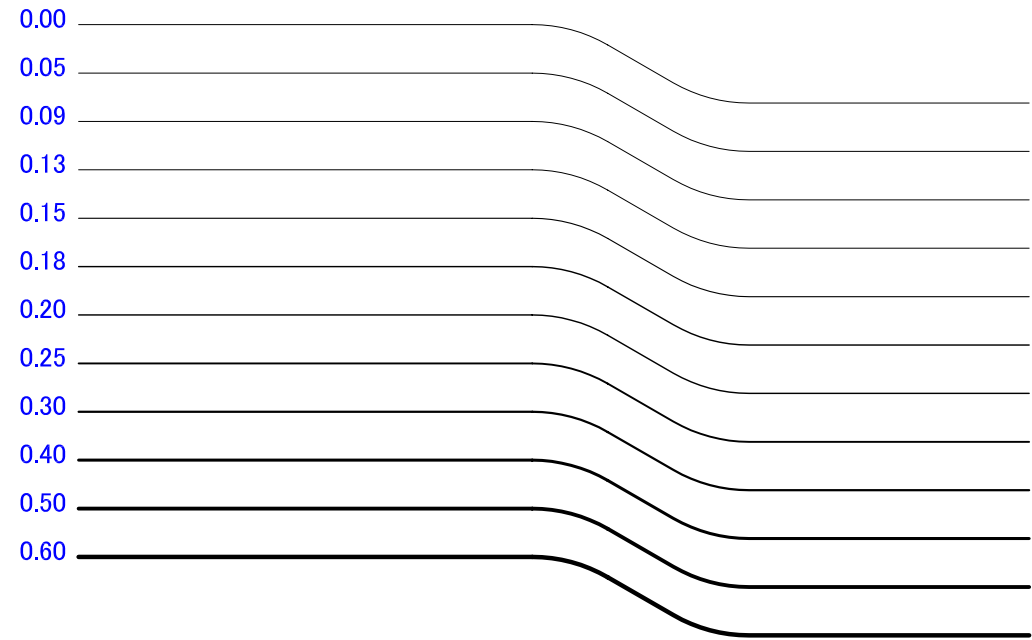
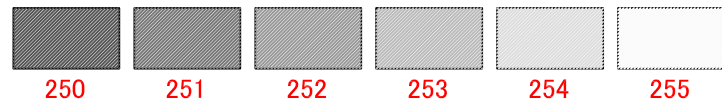
プリンター : Adobe PDF (6.0)

印刷スタイル : acft.stb

標準色



グレー



文字スタイル名/使用フォント名	文字サイズ H=3.5mm	文字サイズ H=2.5mm	文字サイズ H=2.0mm	文字サイズ H=1.8mm	文字サイズ H=1.2mm
P-GOTIC MS Pゴシック	図面文字 A-123、B-456、C-789	図面文字 A-123、B-456、C-789	図面文字 A-123、B-456、C-789	図面文字 A-123、B-456、C-789	図面文字 A-123、B-456、C-789
P-Mincho MS P明朝	図面文字 A-123、B-456、C-789	図面文字 A-123、B-456、C-789	図面文字 A-123、B-456、C-789	図面文字 A-123、B-456、C-789	図面文字 A-123、B-456、C-789
TT-Mincho MS 明朝	図面文字 A-123、B-456、C-789	図面文字 A-123、B-456、C-789	図面文字 A-123、B-456、C-789	図面文字 A-123、B-456、C-789	図面文字 A-123、B-456、C-789
TEXT txt.shx、bigfont.shx 線幅 0.9	図面文字 A-123、B-456、C-	図面文字 A-123、B-456、C-789	図面文字 A-123、B-456、C-789	図面文字 A-123、B-456、C-789	図面文字 A-123、B-456、C-789
TEXT txt.shx、bigfont.shx 線幅 2.0	図面文字 A-123、B-456、C-	図面文字 A-123、B-456、C-789	図面文字 A-123、B-456、C-789	図面文字 A-123、B-456、C-789	図面文字 A-123、B-456、C-789
TXT80i txt.shx、bigfont.shx 幅80% 斜体15度 線幅0.9	図面文字 A-123、B-456、C-789	図面文字 A-123、B-456、C-789	図面文字 A-123、B-456、C-789	図面文字 A-123、B-456、C-789	図面文字 A-123、B-456、C-789
TXT80i txt.shx、bigfont.shx 幅80% 斜体15度 線幅2.0	図面文字 A-123、B-456、C-789	図面文字 A-123、B-456、C-789	図面文字 A-123、B-456、C-789	図面文字 A-123、B-456、C-789	図面文字 A-123、B-456、C-789